

## Het Kampenlandschap 11 km

Beste scout,

Je staat aan het begin van een mooie tocht. "Het kampenlandschap" is goed in 1 dag te lopen, maar je kunt er ook voor kiezen om te overnachten op Gilwell Ada's Hoeve. Daarvoor moet je een reservering maken bij de kampstaf van Ada's Hoeve: 0529-451489. Voor een overnachting op Ada's Hoeve moet je apart betalen.

Hieronder zie je een overzicht de route. De route is gebaseerd op de Gilwell Ada's Hoeve hikes die in 1996 door Elwin Berghuis zijn gemaakt. De route is aangepast met als startpunt Labelterrein Landgoed Eerde.

Onderweg vertellen we je iets over de geschiedenis van scouting in Ommen. Je komt langs allerlei plekken die iets met het terrein te maken hebben.

Zitten er nog wat foutjes in de route? Verbeter dit alsjeblieft en geef het door. Hierdoor blijven de routes altijd kloppend.

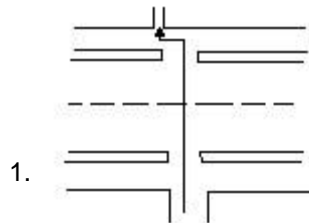


Veel plezier!

Kampstaf Labelterrein Landgoed Eerde &  
Kampstaf Gilwell Ada's Hoeve

### Labelterrein Eerde

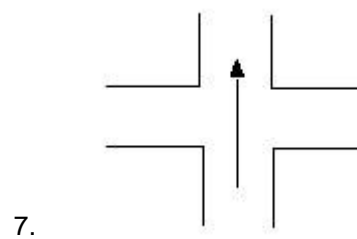
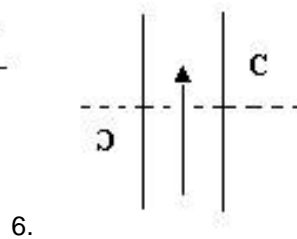
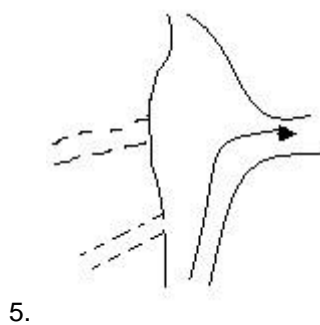
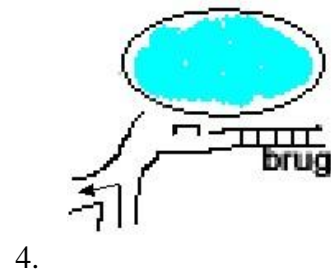
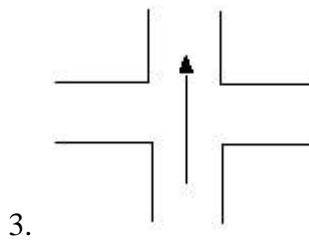
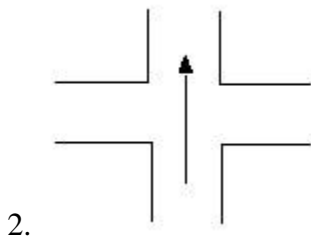
Je zit bijna in de achtertuin van de baron. De tocht start op de kruising Hammerweg/Kruupweg en komt niet langs kasteel Eerde, maar je kan hier best eens een kijkje gaan nemen tijdens je kamp.



### Kasteel Eerde

Het tegenwoordige Kasteel Eerde werd gesticht in 1715, nadat Baron Werner van Pallandt in 1705 in het bezit kwam van het landgoed. Dit huis werd gesticht op de plaats, waar eerst een kasteel heeft gestaan. Er is nu een internationale school in dit mooie

huis. Je kunt er helaas niet naar binnen. Maar door het hek heen kan je wel zien wat voor kleuren de luiken hebben. Komt het je bekend voor?

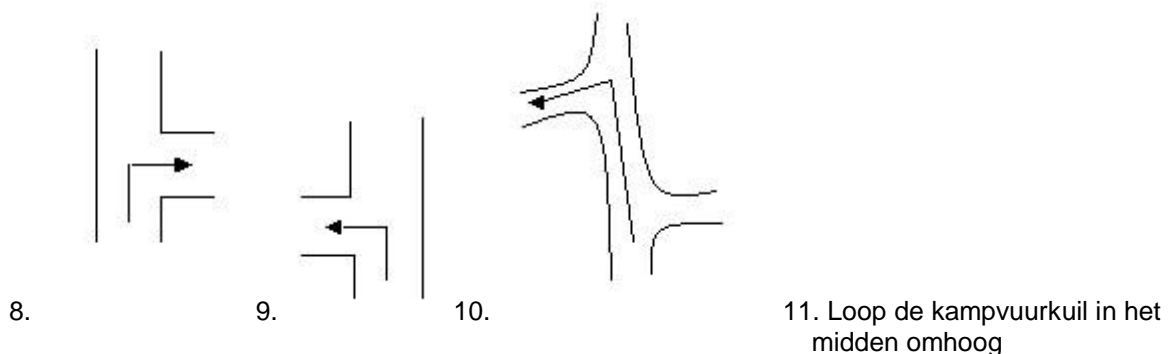


## De familie van Pallandt



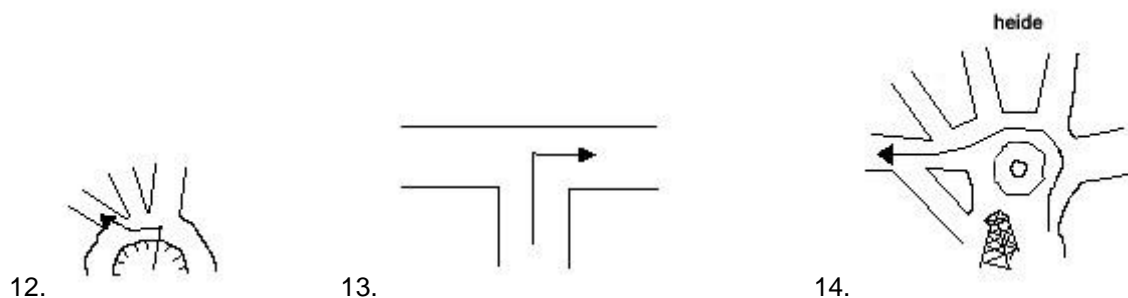
Een belangrijk geslacht en niet alleen omdat ze zo belangrijk waren voor scouting. In oude boeken en geschriften komen de opa's van baron Philip vaak voor. In 1738 bijvoorbeeld, klaagde een generaal van Pallandt tot Eerde, dat hij een Franse kok had, die "voor een tijd lang door een dolle en niet min rasende siekte" bevangen was. Omdat hij bang was voor ongelukken, vroeg hij de diaconie (een soort verpleeghuis) in Ommen om voor een kok te zorgen. Dat wilden ze uiteindelijk wel doen, maar dan moest generaal van Pallandt bijdragen in de kosten. Het heeft niks met van Pallandt of scouting te maken, maar ze hadden in die tijd wel meer leuke ziektes. Zo zijn er berichten over de "Rode loop", de "Heinsche ziekte" en de "rotkoortsen". Hier zie je een portret

van één van de van Pallandts. Het is Jr. Adolph Werner baron van Pallandt (1728-1803), heer van Zuthem (niet van Eerde dus). Johan Warner van Pallandt (overleed in 1741) kocht als eerste van Pallandt in 1708 de havezate Eerde bij Ommen. Vele generaties later werd hij dus opgevolgd door Philip, die een enthousiast scout werd.

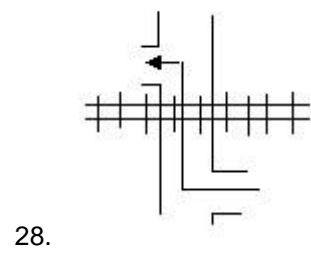
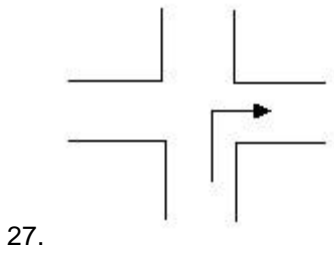
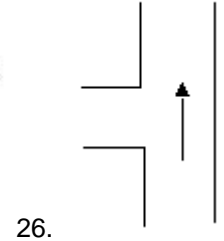
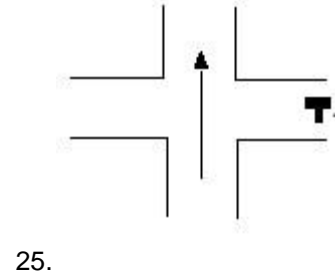
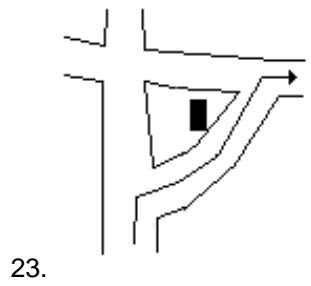
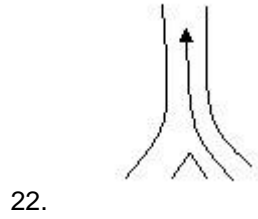
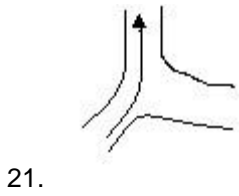
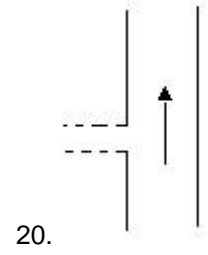
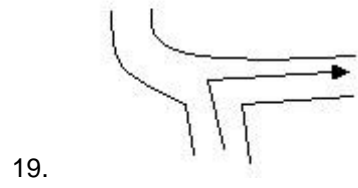
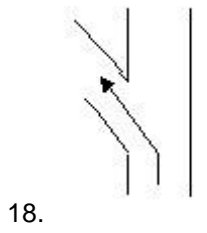
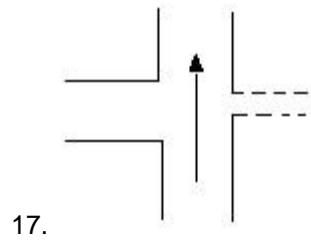
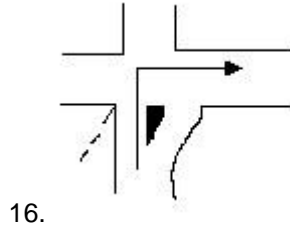
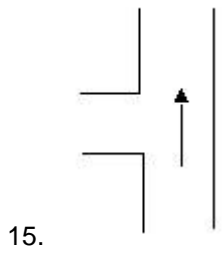


## De Besthmenerberg

Al in 1449 wordt de "Buurschap Besmannick" genoemd. Het meest bekend is de Besthmenerberg, aanvankelijk door de beweging van Krisnamurti georganiseerde "ster"kampen, en later door scoutingkampen (bijvoorbeeld de Scout-In). Tijdens de oorlogsjaren werd in 1942 het "ster"kamp in gebruik genomen voor een minder leuk kamp, het Arbeitseinsatzlager "Erika". Dit is het alom bekende en beruchte concentratiekamp.

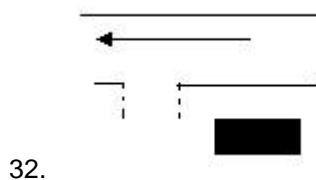
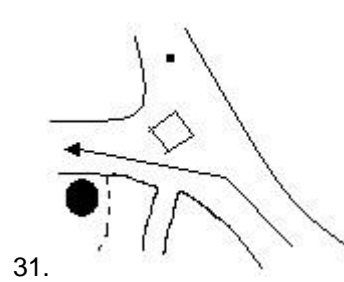
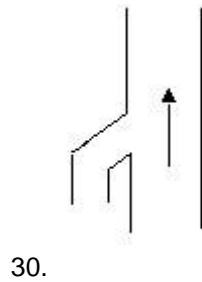
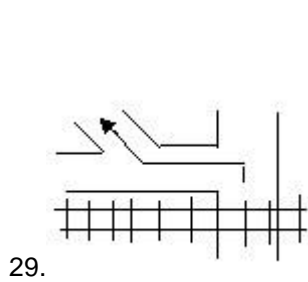


Het Kampenlandschap  
11 km



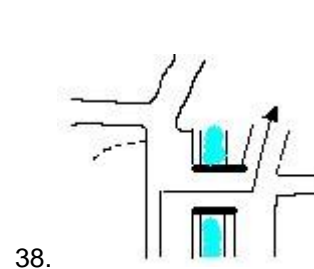
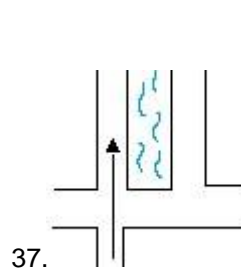
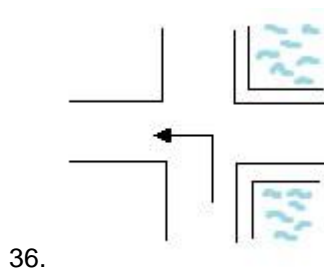
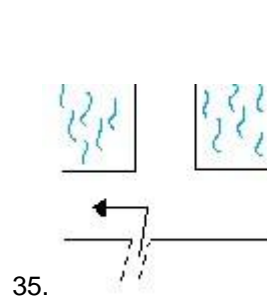
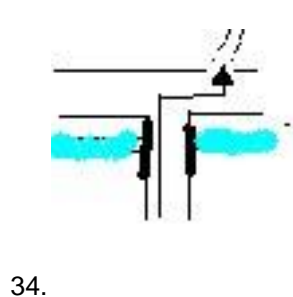
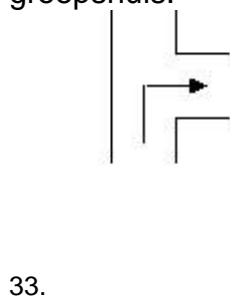
### Kampenlandschap

Je bent nu op De Kamp. Heel wat anders dan het kamp. Als je de geschiedenis van Scouting en baron van Pallandt hoort, denk je misschien "ja, dit is een echt kampenlandschap". Nou, dat is wel zo, maar toch ook weer niet. Als je met je rug naar de huizen staat, zie je nog een echt stukje kampenlandschap. "Kampen" is een ander woord voor akkers. De zandgronden in deze omgeving zijn door boeren (alleen of in kleine groepjes) bewerkt. Zo ontstond een afwisselend landschap met kampen en weiden, omzoomd door houtwallen met eiken en andere mooie bomen. Je ziet dat het land niet helemaal vlak is. Dat komt doordat de boeren eeuwenlang de kampen bemest hebben. Zo kwamen ze hoger te liggen dan de drassige weilanden eromheen.

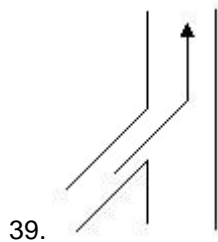


### De Van Pallandtgroep

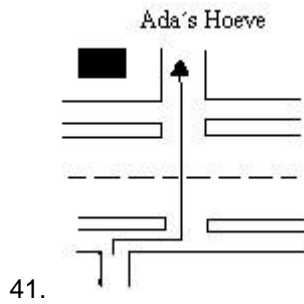
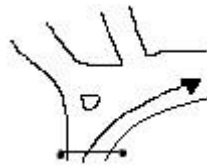
En ja hoor, er is natuurlijk een scoutinggroep naar baron Philip vernoemd. Het Rambonnehuis (waar nu het Jamboreehuis staat op Ada's Hoeve), is jarenlang het groepshuis van een jongensgroep geweest: de Ada's Hoeve groep. In 1973 gingen de toenmalige jongens van de Ada's Hoeve Groep en de meisjes uit de ALVO Groep samen op in een nieuwe groep. En die noemden ze de Van Pallandtgroep. Hier is hun groepshuis.



Het Kampenlandschap  
11 km



40.



**Gilwell Ada's Hoeve**

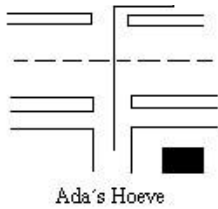
Net als op het labelterrein Landgoed Eerde kun je hier prima kamperen.  
Maar waarom heet het eigenlijk Gilwell Ada's Hoeve? Vraag dat maar eens aan de  
kampstaf!

Nu keren we weer met de rug naar de hoeve toe en gaan we verder met de tocht,

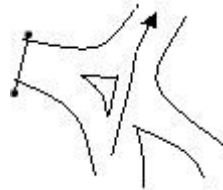
Het Kampenlandschap  
11 km

**Gravin Ada**

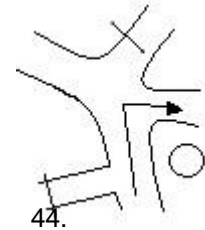
Kijk nog even achterom. Dit is de hoeve die in 1853 voor Gravin A.P.A. van Regteren tot Appeltern gebouwd werd. Zij legde op 8 september van dat jaar de eerste steen. De hoeve maakte deel uit van landgoed Het Laar. In 1911 werd de hoeve gekocht door Baron van Pallandt. Sindsdien maakte het boerderijtje deel uit van Landgoed Eerde. De luiken moesten toen opnieuw geschilderd worden. Je wist toch wel dat huizen die bij een landgoed horen dezelfde kleuren op de luiken hebben als het landgoed zelf? Onthoud de kleuren van Ada's Hoeve, we komen er later nog op terug.



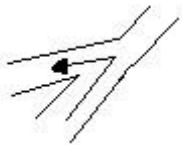
42.



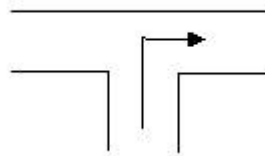
43.



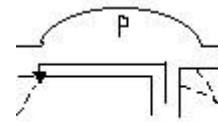
44.



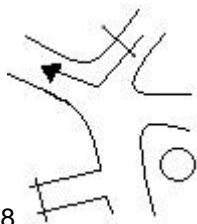
45.



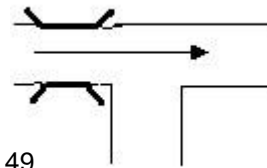
46.



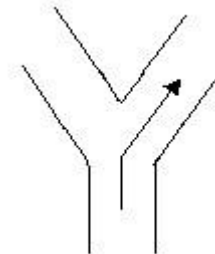
47.



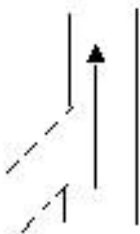
48.



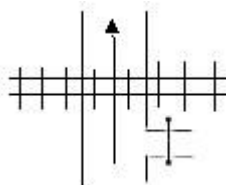
49.



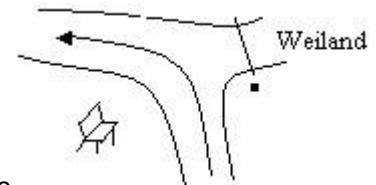
50.



51.

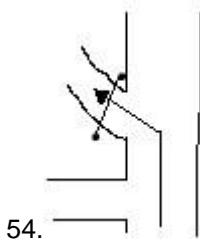


52.

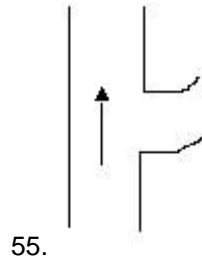


53.

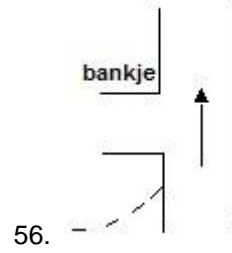
Het Kampenlandschap  
11 km



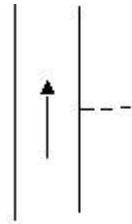
54.



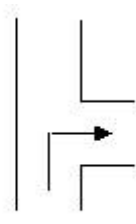
55.



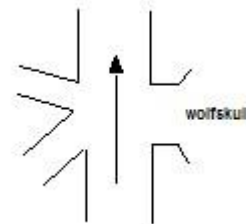
56.



57.



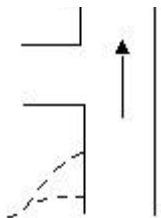
58.



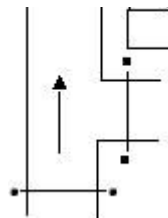
59.

**De Wolfskuil**

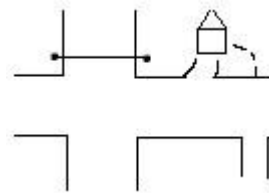
Ook de Wolfskuil hoorde, net als Ada's Hoeve en labelterrein landgoed Eerde bij "Kamp Eerde". Het was één van de plekken waar scouts van Baron van Pallandt mochten kamperen. En nog steeds is de Wolfskuil verbonden met Ada's Hoeve. Op nummer 25a woonde namelijk Hopman Henk Wijnmaalen. Je herkent het huis gemakkelijk aan de vlaggenmast en de houten uil. Hopman Wijnmaalen was van 1951 tot 1972 beheerder van Ada's Hoeve. Onder zijn leiding werden het kantoor, het magazijn en de kampvuurkuil gebouwd.



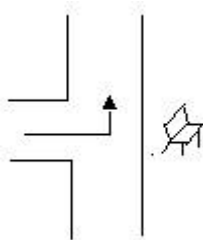
60.



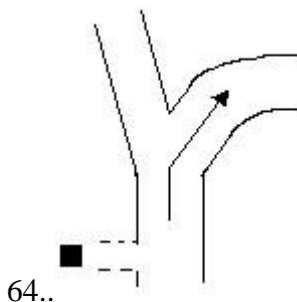
61.



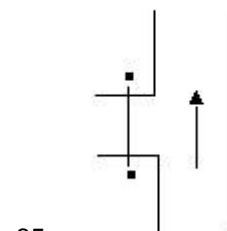
62.



63.



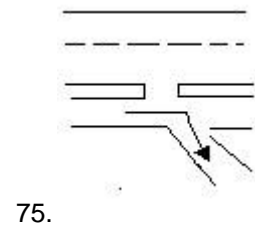
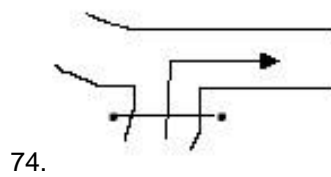
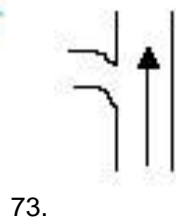
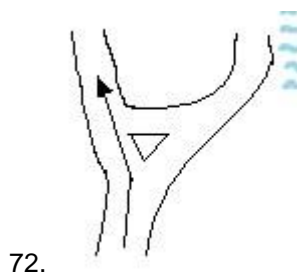
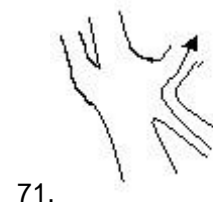
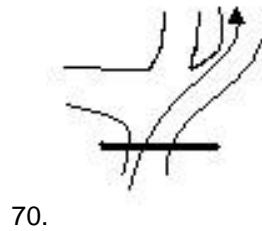
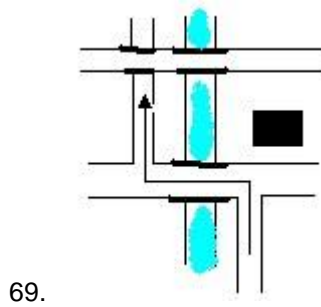
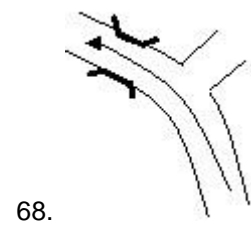
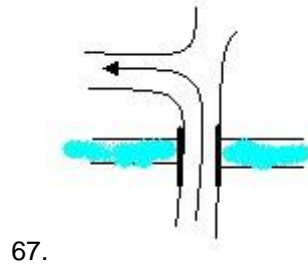
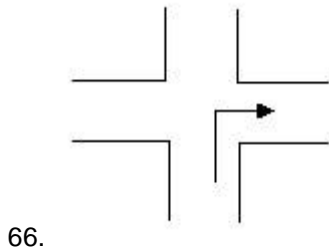
64..



65.

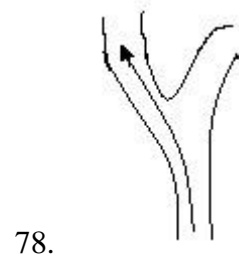
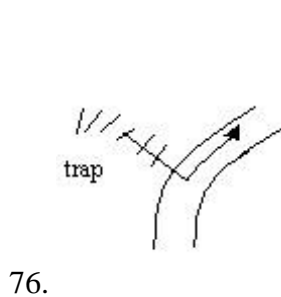


Het Kampenlandschap  
11 km



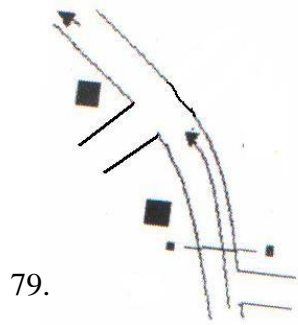
**Steile oever**

Ook dit mooie stukje langs de rivier de Regge hoorde bij "Kamp Eerde". Ja, ja, de baron bezat veel land. Zou het iets met roofridder Evert van Essen te maken hebben, die in 1366 samen met Margaretha van Eerde in kasteel Eerde woonde? In ieder geval kunnen wij blij zijn met de baron. Vanaf 1923 verhuurde hij Ada's Hoeve voor 100 gulden per jaar, samen met de Hoeve Het Laar, aan de Nederlandse Padvinder Vereniging. In 1953 werd Ada's Hoeve definitief verkocht aan de scouts.



Het Kampenlandschap  
11 km

Zo we zijn weer terug op het labelterrein landgoed Eerde.



79.

Het Kampenlandschap  
11 km

