

Natuur op Eerde uniek in Nederland

Eerde is méér dan mooi. Tijdens een wandeling met boswachter Jos Schouten van Natuurmonumenten wordt pas echt duidelijk hoe bijzonder de natuur op het historische landgoed Eerde is. Enthousiast en bevlogen vertelt Schouten over de unieke waarde van het natuur- en cultuurlandschap. 'Het is alsof de tijd hier al eeuwenlang stilstaat. Je wandelt zo de geschiedenis in.'



Natuurmonumenten is sinds enige jaren gevestigd in de eeuwenoude en fraai verbouwde paardenstal annex hooischaar tegenover de kasteellaan naar kasteel Eerde. Het gebied dat Natuurmonumenten hier in beheer heeft, omvat 540 hectare en bestaat uit het landgoed Eerde (tussen de Regge en de Hammerweg, van de Steile Oever tot de Groene Jager) en het Eerder Achterbroek. Vanuit het voormalige jachthuis aan de Hammerweg beheert een team van negen boswachters - mét hulp van toeleveranciers en meerdere groepen vrijwilligers - alle Natuurmonumenten-natuurgebieden in Salland; totaal 1.900 hectare.

Schouten gaat voor over de oprijlaan naar het kasteel en dan het parkbos in. Hij vertelt: 'De natuur op Eerde vergt aandacht voor onderhoud. In de eeuwen voor ons werd bijvoorbeeld het parkbos rond het kasteel door tientallen mensen onderhouden. Natuurmonumenten ziet het nu als opdracht en verantwoordelijkheid het onderhoud goed vorm te geven.'



Parkbos herstellen

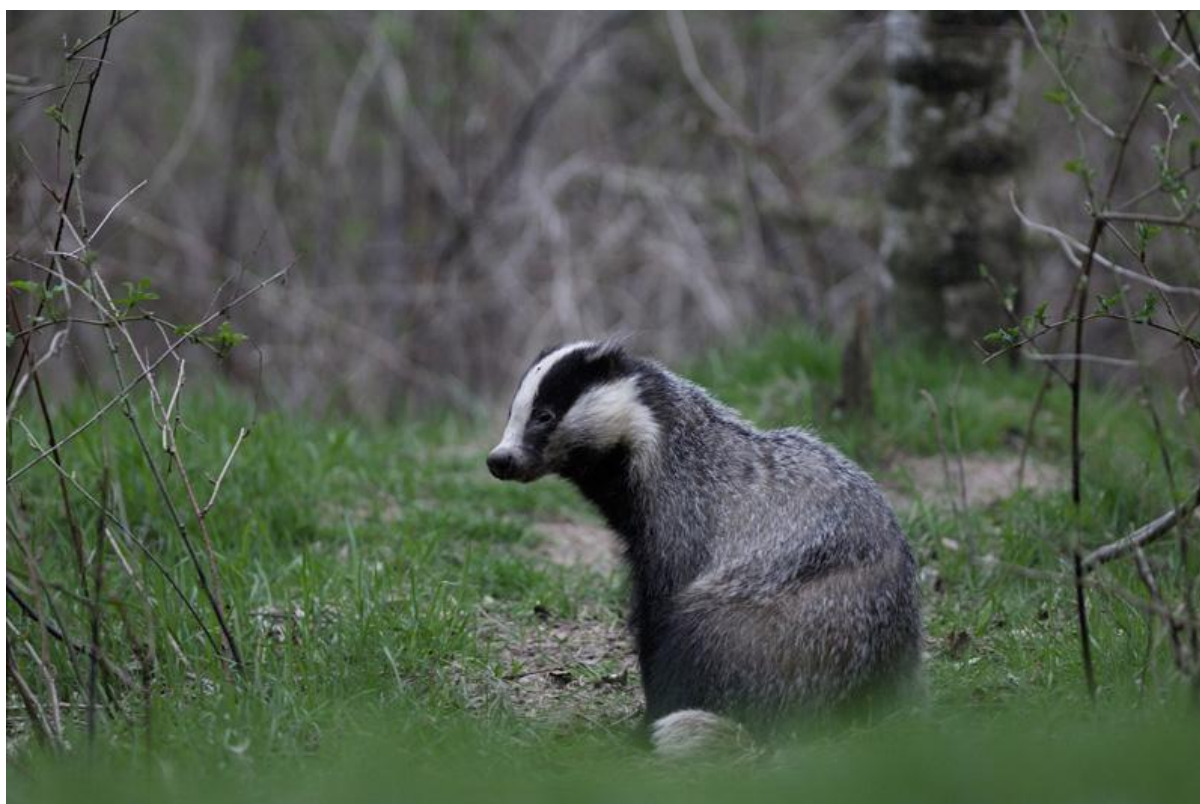
Voor de fraaie, witgekalkte, voormalige tuinmanswoning De Drie Sparren wijst Schouten richting het kasteel: 'Van dit parkbosvak hebben we vorig jaar weer een echt park gemaakt door een aantal lanen te herstellen. Bosopslag in de bermen is verwijderd en gevaarlijk dood hout is vanuit een hoogwerker weggezaagd. Het is nu echt weer zoals men het bij de aanleg in 1715 voor ogen had. We hebben vergaande herstelplannen voor het gehele parkbos, dat weer geheel in oude luister hersteld wordt. Er zijn in het barokke parkbos 25 lanen, die we zo nodig kappen en opnieuw inplanten. We spreken hier van een cultuurlandschap waar een bijzonder, eeuwenoud ontwerp aan ten grondslag ligt. Oude zichtlijnen en doorkijkjes keren terug door het herstel en het intensiveren van het onderhoud. Dat geldt eigenlijk voor het gehele landgoed. Het oude landschap wordt in volle glorie weer zichtbaar gemaakt. De hulp van vrijwilligers is daarbij onmisbaar. Momenteel gaat er twee keer per week een team van vier tot zes vrijwilligers aan de slag. Daar kunnen natuurlijk altijd mensen bij. Oók scouts', lacht Schouten.



Herstel Regge brengt nieuwe soorten

Op Eerde komen zeer bijzondere planten- en diersoorten voor. Dat heeft - zo weet boswachter Schouten - alles te maken met het feit dat Eerde zich op de flank van een stuwwal bevindt. 'Het landschap beweegt zich van hoog naar laag en zo ook van droog naar nat. Hierdoor ontstaat een grote biodiversiteit. Het recente herstel van de Regge gaat een grote bijdrage leveren aan de diversiteit van de flora op Eerde. De Regge is door de tijd steeds meer op een kanaal gaan lijken. De rivier is nu weer kronkeliger en veel ondieper gemaakt. Het is nu écht één van de mooiste rivieren van Nederland. De aanpak van de Regge heeft een

groot effect op de grondwaterstand in het omringende landschap. Daardoor zal de verscheidenheid aan soorten planten en dieren toenemen. De hooilanden kleuren nu 's zomers al prachtig door de dotter-, pinkster- en koekoeksbloemen. De hogere grondwaterstand zal meer en naar verwachting zeldzame soorten brengen, bijvoorbeeld op het gebied van wilde orchideeën. Op hun beurt trekken bloeiende planten vele soorten insecten aan. Daar profiteren vervolgens vogels weer van.'



Vele soorten voelen zich thuis

Op vogelgebied is er reeds een gigantische diversiteit op Eerde, met als speciale soorten onder meer zwarte en groene specht en wielewaal, zegt Schouten. 'Ook ijsvogels en oeverzwaluwen gedijen in de omgeving van de rivier de Regge. In het Eerder Achterbroek komt de kerkuil veel voor en zelfs de bosuil nestelt op Eerde. Andere opvallende diersoorten zijn onder meer de das en sinds kort zelfs de otter. Al laten die zich niet vaak zien; ze zijn niettemin altijd aanwezig. Dat geldt ook voor de kamsalamander en de rivierdonderpad. De laatste is een zeldzame vis, die zich in de Regge thuis voelt. Op Eerde komen tevens alle soorten vleermuizen voor die we in Nederland kennen en bij het kasteel doet de ringslang het goed. We hebben hier natuurlijk tevens een behoorlijke populatie reeën. Zo kan ik nog wel even doorgaan. Het cultuurlandschap van Eerde is enorm afwisselend. Daar voelen veel soorten zich thuis. Reden ook waarom juist hier in de jaren tachtig de das is geherintroduceerd. Vanuit Eerde is de dassenpopulatie in de regio gegroeid. We verwachten binnenkort zelfs de bever en het zou me niet verbazen als we broedende visarenden mogen verwelkomen.'



Boswachter Jos Schouten: 'Nog steeds verwonder ik me erover hoe mooi het hier is.'



Natuur ontsluiten

Onderhoud kost geld. Schouten: 'Natuurmonumenten doet er dan ook alles aan om Eerde als natuurgebied te ontsluiten voor liefhebbers van natuur en cultuur. Dat kan door middel van goed bewegwijzerde wandel- en fietsroutes, maar ook door middel van allerlei activiteiten. Op Eerde valt steeds meer te beleven. Het betekent ook dat we onze pachters de mogelijkheden bieden voor het ontplooiën van eigen activiteiten. Het ambachtelijke ijs van zuivelboerderij De Meulenhorst (www.meulenhorst.nl) is geroemd in de weidse regio. Maar de familie Blekkenhorst biedt ook een rondleiding aan en op het erf is ook bierbrouwerij De Pauw gevestigd. Dat soort initiatieven zijn heel goed voor Eerde. Natuurlijk hebben we een groot aantal pachters op Eerde, waaronder de Internationale School die het kasteel van ons huurt. Ook zij zorgen voor inkomsten.'



Scouting kampeerterein

Het kampeerterein van de scouting op Eerde is in dit opzicht ook van belang voor de natuurontwikkeling van het gebied, zegt Schouten. Hij wijst naar één van de kampvuurkuilen op het terrein. 'Hier heb ik als kind met de Indabagroep uit Zwolle gekampeerd. Zo zijn mijn respect en liefde voor de natuur ontstaan. Het mooie is dat mijn kinderen hier nu met de scouting kamperen. Zij ontwikkelen ook hier hun natuurliefde; gewoon door te kamperen, spelen en werken in de natuur. Natuurliefde ontstaat in de natuur en zorgt voor draagvlak én inkomsten voor beheer.'



Perfecte locatie

Op een bankje bij het stafhuisje van de scouting licht Schouten toe: 'Het kampeerterrein ligt wat dat betreft op een perfecte plek. In het verleden waren de kampeerterreintjes meer verspreid over het landgoed, maar we hebben nu alle terreinen geconcentreerd op één locatie. Hier handhaven we een strikt beleid voor onderhoud, om de veiligheid van de kampeersers te verzekeren. Het kampeerterrein ligt op een fantastische locatie, bij de Regge en tussen Steile Oever en kasteel. Waar is het beter kamperen dan hier? Vergeet niet dat Eerde een heel bijzonder natuur- en cultuurgebied is. Het landgoed heeft een eeuwenoude historie en het is - zelfs nog in 2013 - alsof de tijd hier heeft stilgestaan. Nog steeds verwonder ik me erover hoe mooi het hier is. Je waant je in een film. Alsof je zo de geschiedenis in wandelt. Dát is wat Natuurmonumenten wil laten zien.'

(Interview door Ronald Schalekamp)

